



Sürecin Tanımı	Depolama Süreci	Süreç No
Süreç Sahibi	3 Yemek İşletmeleri Şube Müdürü	08-03-13

Sürecin Amacı

İTÜ Yemek İşletmeleri Şube Müdürlüğü'nün tüm üretim ve hizmetleri için ihtiyaç duyduğu mal ve malzemelerin depolanması, ihtiyaç halinde üretime verilmesi ve kayıtlarının tutulması

	1	Süreç Girdileri	Süreç Çıktıları	2	
		<ul style="list-style-type: none">Kabul edilmiş mal ve malzeme	<ul style="list-style-type: none">Üretimde kullanılacak mal ve malzeme		

Süreç Performans Göstergeleri		4
	<ul style="list-style-type: none">İmha edilen mal ve malzeme miktarı	

İlgili Kanun/Standart Maddeleri

- 5996 Sayılı Veteriner Hizmetleri, Bitki Sağlığı, Gıda ve Yem Kanunu
- Türk Gıda Mevzuatı
- Türk Gıda Kodeksi Yönetmeliği, ek yönetmelikleri ve tebliğler

Kullanılan Dokümanlar		5
-----------------------	--	---

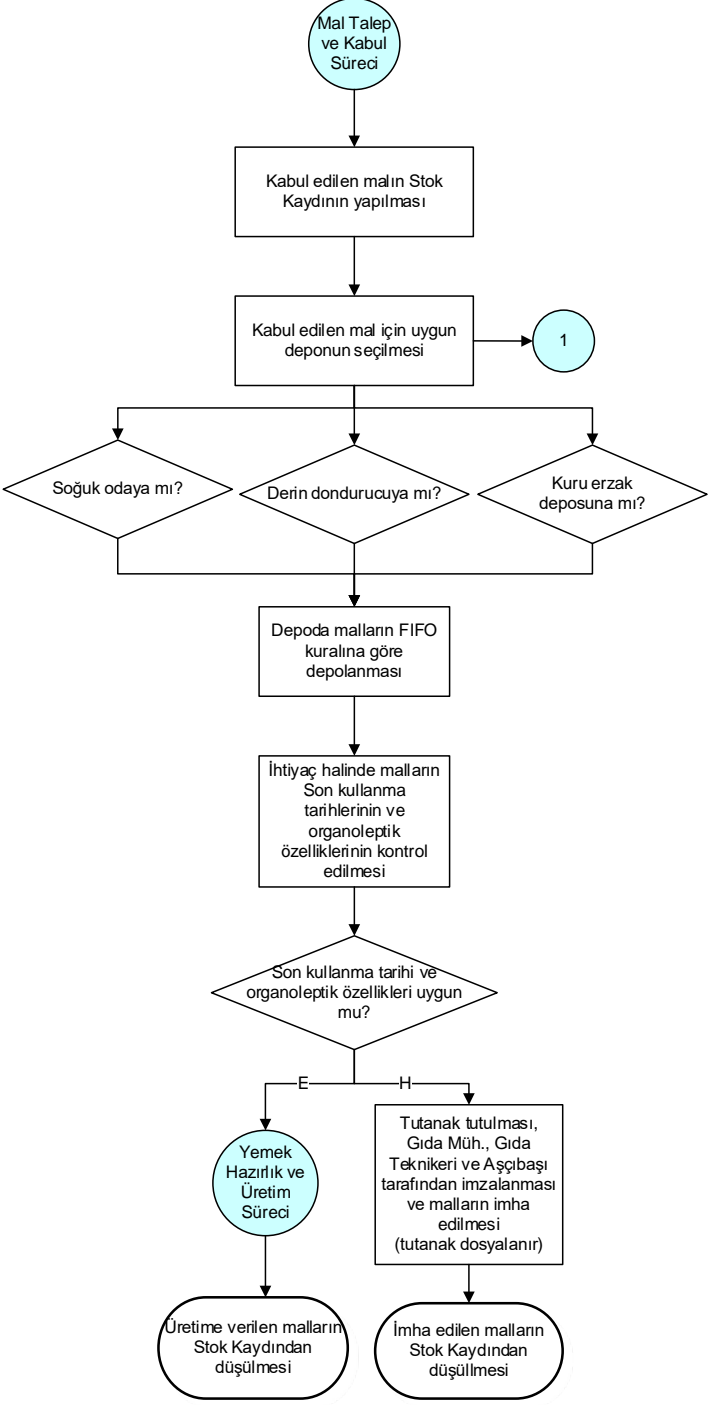
Doküman Tanımı	Doküman No
----------------	------------

- Tutanak

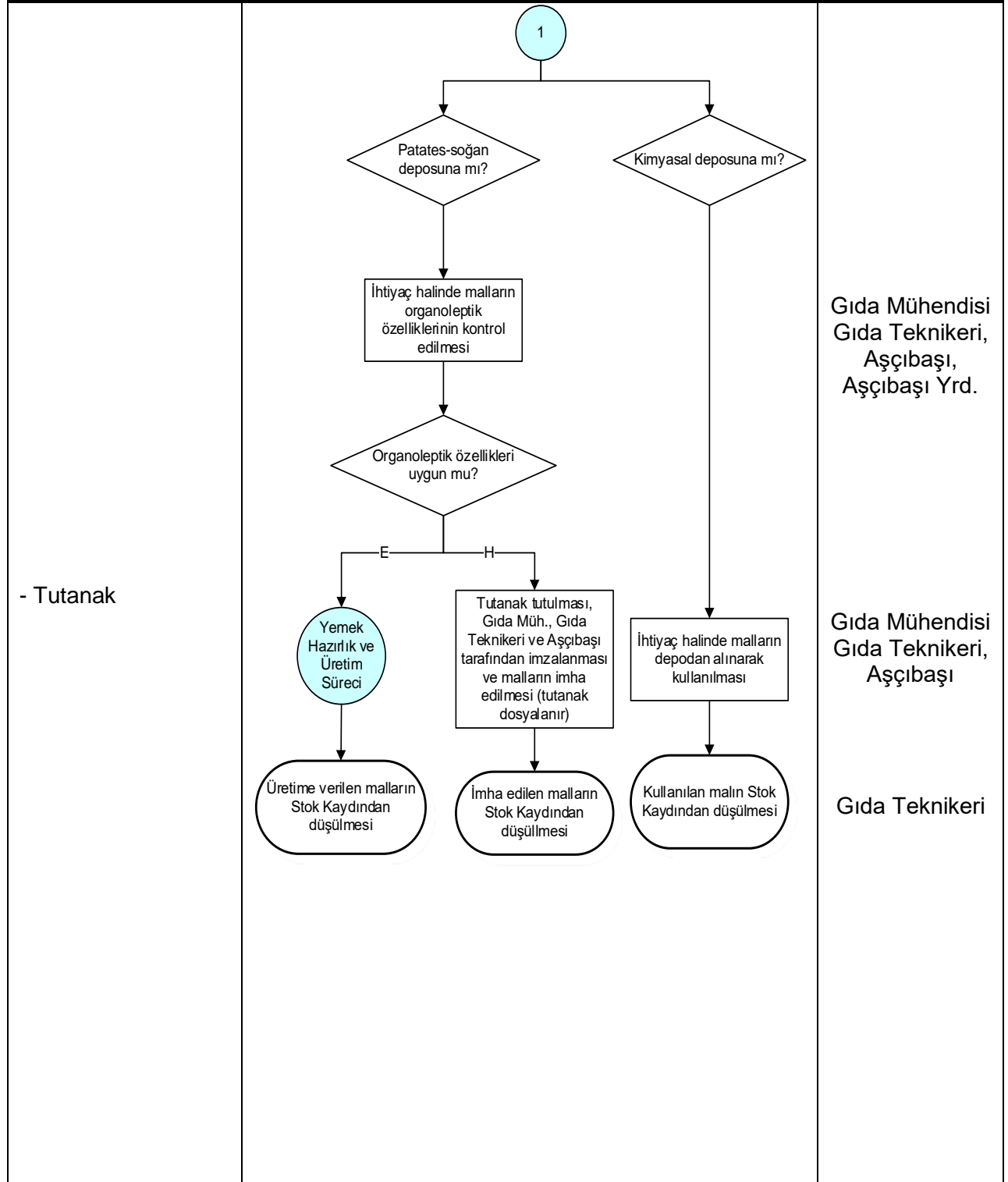
Kullanılan Kaynaklar		6
----------------------	--	---

- Bilgisayar, çeşitli yazılımlar
- Yazıcı ve kırtasiye malzemeleri
- Personel
- Taşıma arabaları
- Soğuk odalar

	Hazırlayan	Kontrol Eden	Onaylayan
Adı-Soyadı	Birim Görevlisi	Daire Başkanı	Genel Sekreter
Tarih ve İmza			

Doküman	Akış	Sorumlu
- Tutanak	 <pre> graph TD Start((Mal Talep ve Kabul Süreci)) --> Step1[Kabul edilen malın Stok Kaydının yapılması] Step1 --> Step2[Kabul edilen mal için uygun deponun seçilmesi] Step2 --> Dec1{Soğuk odaya mı?} Step2 --> Dec2{Derin dondurucuya mı?} Step2 --> Dec3{Kuru erzak deposuna mı?} Dec1 --> Step3[Depoda malların FIFO kuralına göre depolanması] Dec2 --> Step3 Dec3 --> Step3 Step3 --> Step4[İhtiyaç halinde malların Son kullanma tarihlerinin ve organoleptik özelliklerinin kontrol edilmesi] Step4 --> Dec4{Son kullanma tarihi ve organoleptik özellikleri uygun mu?} Dec4 -- E --> Step5((Yemek Hazırlık ve Üretim Süreci)) Dec4 -- H --> Step6[Tutanak tutulması, Gıda Müh., Gıda Teknikeri ve Aşçıbaşı tarafından imzalanması ve malların imha edilmesi (tutanak dosyaları)] Step5 --> End1((Üretime verilen malların Stok Kaydından düşülmesi)) Step6 --> End2((İmha edilen malların Stok Kaydından düşülmesi)) </pre>	<p>Gıda Teknikeri</p> <p>Gıda Mühendisi Gıda Teknikeri, Aşçıbaşı, Aşçıbaşı Yrd.</p> <p>Taşıyıcılar, Aşçılar</p> <p>Gıda Mühendisi Gıda Teknikeri, Aşçıbaşı, Aşçıbaşı Yrd.</p> <p>Gıda Mühendisi Gıda Teknikeri, Aşçıbaşı</p> <p>Gıda Teknikeri</p>

	Hazırlayan	Kontrol Eden	Onaylayan
Adı-Soyadı	Birim Görevlisi	Daire Başkanı	Genel Sekreter
Tarih ve İmza			



	Hazırlayan	Kontrol Eden	Onaylayan
Adı-Soyadı	Birim Görevlisi	Daire Başkanı	Genel Sekreter
Tarih ve İmza			